

MPS

激励偏好快测

适用于

- 大学毕业生
- 一般工作人员

应用场景

- 人员筛选、选拔和盘点
- 人才发展和辅导

测验形式

- 支持电脑在线测评
- 约10分钟

MPS的版权归i-Select善择所有。



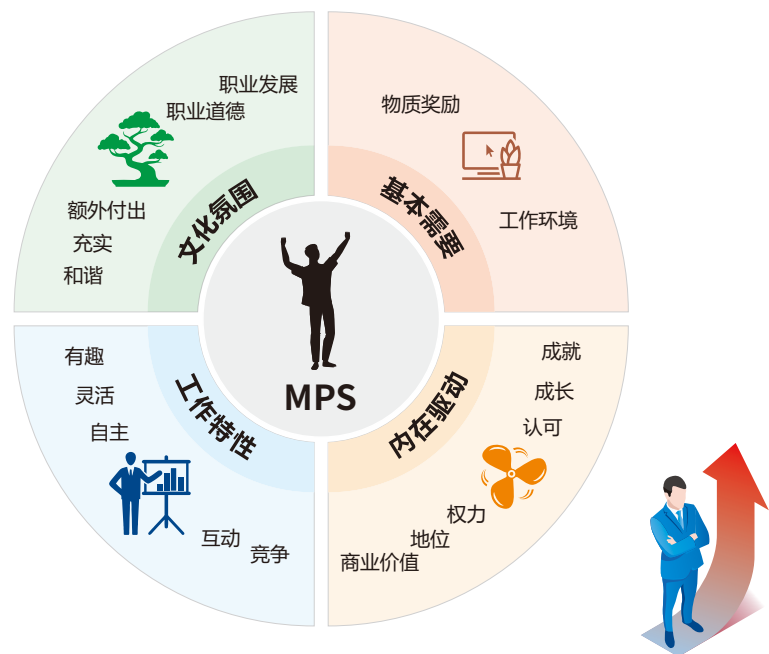
概要

通过对18项工作动机因素进行正负向评价，从而得出会对受测者产生较大影响的7项正激励因素和3项负激励因素，并总结了这些因素对受测者实际工作行为可能的影响，为管理者提供有效的激励方法和建议。

主要特点

- 激励因素描述简洁明确，容易理解，作答简便，交互感强。
- 有针对性地提供可操作的激励方法和建议。

MPS模型



报告

工作激励因素报告：以高潜人才的驱动力模型为依据，给出个体的驱动力分数，针对其关注的正激励因素和负激励因素提供相应的管理建议。

激励因素匹配度报告：根据受测企业的组织文化和战略目标要求，评估个体关注的工作激励因素与企业领导希望的动机因素的匹配程度，并针对个体关注的正激励因素和负激励因素提供相应的管理建议。

界面

